

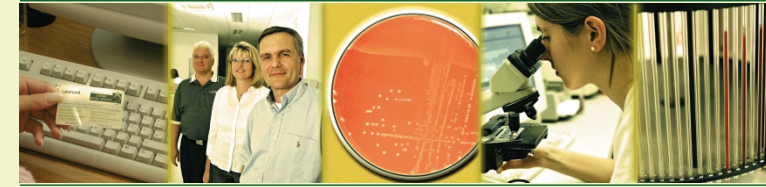
Wien 2, Praterstraße 22
 U1 (Nestroyplatz)
 Telefon: 260 53-02, Fax: 260 53-502
 Montag – Donnerstag 7.00–17.00
 Freitag 7.00–15.30 Uhr



Wien 15, Meiselstraße 8
 U3 (Johnstraße)
 Telefon: 260 53-15, Fax: 260 53-515
 Montag – Freitag 7.00–15.30 Uhr

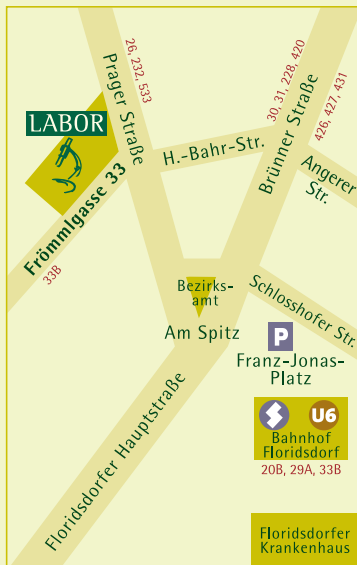


Wien 20, Dresdner Straße 32
 U6 (Dresdner Straße)
 Telefon: 260 53-20, Fax: 260 53-520
 Montag – Freitag 7.00–15.30 Uhr



Mikrobiologie-Labor

Wien 21, Frömmelgasse 33
 U6 (Floridsdorf)
 Telefon: 260 53-21, Fax: 260 53-521
 Montag – Freitag 7.00–15.30 Uhr



Wien 22, Langobardenstraße 103B
 Straßenbahn 26, Autobus 84A
 Telefon: 260 53-22, Fax: 260 53-522
 Montag – Freitag 7.00–15.30 Uhr



➤ Für weiterführende
 Informationen besuchen
 Sie unsere Website:

www.labor.at

oder kontaktieren Sie uns
 per E-Mail:

mail@labor.at

Wir freuen uns auf Ihre
 Anfragen!

Wien 2, Praterstraße 22
 Telefon: 260 53-02
 Wien 15, Meiselstraße 8
 Telefon: 260 53-15

Wien 20, Dresdner Straße 32
 Telefon: 260 53-20
 Wien 21, Frömmelgasse 33
 Telefon: 260 53-21
 Wien 22, Langobardenstraße 103B
 Telefon: 260 53-22

09/2009

www.labor.at

mail@labor.at

> Ihre Vorteile

- > **Optimale Gesamtsicht** der Krankheitsbilder durch medizinische und chemische Labordiagnostik inklusive Mikrobiologie in einem Labor.
- > **Optimale Befunderhebung** bei individueller Beratung der Zuweiser durch kompetente Partner in mikrobiologischen Fragestellungen.
- > **Optimale Patientenversorgung** durch modernste molekularbiologische Untersuchungsmethoden (Chlamydien-Antigennachweis mittels PCR, HPV-Typisierung).
- > **Optimale Kommunikation** zwischen Einsendern und Labor durch kostenloses Übertragen der Befunde aus dem Internet in Ihre eigene Ordinations-EDV (inkl. Antibiotogramm).
- > **Abnahme- und Transportmaterialien** stehen Ihnen zur Verfügung, falls Sie die Probenentnahme selbst durchführen möchten. Unser Abholdienst holt die Proben dann kostenlos aus Ihrer Ordination in Wien, Niederösterreich und Burgenland ab.
- > **Abstrich-Entnahme** auf Wunsch an einem unserer 5 Standorte in Wien (bitte um Terminvereinbarung).

> Mikrobiologisches Untersuchungsspektrum

Abstrich-/Sekretuntersuchungen des Urogenitaltraktes

- Standardsekretstatus:
Kultur aerob + anaerob, inklusive Resistenzprüfung unter bes. Berücksichtigung von Gardnerella und Gonokokken
Strept B screening bei Schwangeren
Pilzkultur
Mykoplasmen/Ureaplasmen
Trichomonaden
Frauen: Abstrich Urethra, Vagina, Cervix, Vulva, Rektanalregion
Männer: Abstrich Urethra, Glans, Rektanalregion, Ejakulat, Prostatasekret
- Chlamydien-Antigennachweis (PCR): Urethra, Cervix
- Human Papilloma Virus Typisierung: Cervix, Urethra, Glans

Allgemeine Abstrich-, Sekret- und Punktatuntersuchungen

- Auge, Nase, Rachen, Mund, Ohr, Wunde
- Chlamydienabstrich Auge
- Dermatophyten
- Blutkultur
- Katheterspitzenkultur
- Liquorkultur, inkl. Zytologie und Tbc-Diagnostik
- Sputumkultur, inkl. Zytologie und Tbc-Diagnostik
- Rachen-/Tonsillenabstrich, inkl. Schnelltest zum Nachweis von β -hämolisierenden Streptokokken A
- Pilzkultur

Harnuntersuchungen

- Standardharnkultur und Resistenzprüfung
- Chlamydien-Antigennachweis (PCR)
- Mykoplasmenkultur
- Pilzkultur
- Tbc-Diagnostik

> Mikrobiologisches Untersuchungsspektrum

Stuhluntersuchungen

- Kultur auf pathogene Keime und Resistenzprüfung
- Clostridienkultur, Clostridientoxinnachweis
- Pilzkultur
- Parasiten-/Protozoennachweis
- Oxyuren-/Oxyureneiernachweis
- Entamoeba histolytica/Giardia lamblia Nachweis
- Rota-/Adenovirusnachweis
- Helicobacter-Antigennachweis
- Ökogramm (quant. Darmflorabestimmung)

Alle Laboruntersuchungen

Von der prädiagnostischen Genanalyse bis hin zur mikrobiologischen Untersuchung: Die Labors Mühl-Speiser bieten ein breites Spektrum aller Laborleistungen „aus einer Hand“ an. Dies hat für Sie den Vorteil, dass Sie nur einen, in allen Belangen kompetenten, Ansprechpartner haben.

Die Labors Mühl-Speiser verfügen über einen eigenen Laborfahrtendienst in Wien, Niederösterreich und Burgenland. Ihre Befunde können – neben Fax, E-Mail, Post oder Zustellung durch Fahrtendienst – auch über die Website unter www.labors.at abgefragt werden, sowie kostenlos aus dem Internet in Ihre Ordinations-EDV übertragen werden.

Weiters besteht auch die Möglichkeit der Verarbeitung Ihrer Proben in der Apparategemeinschaft Wien-Umgebung. Durch die enge Kooperation mit einem Institut für Pathologie (alle Kassen) ist es möglich, auch Histologie- und Zytologie-Befunde in den Gesamtbefund (inklusive elektronischer Übermittlung) zu integrieren. Die Website der Labors Mühl-Speiser bietet Ihnen organisatorische und medizinische Informationen zu allen erstellten Analysen.

