

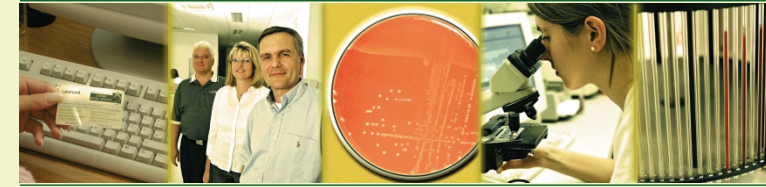
Wien 2, Praterstraße 22
 U1 (Nestroyplatz)
 Telefon: 260 53-02, Fax: 260 53-502
 Montag – Donnerstag 7.00–17.00
 Freitag 7.00–15.30 Uhr



Wien 15, Meiselstraße 8
 U3 (Johnstraße)
 Telefon: 260 53-15, Fax: 260 53-515
 Montag – Freitag 7.00–15.30 Uhr

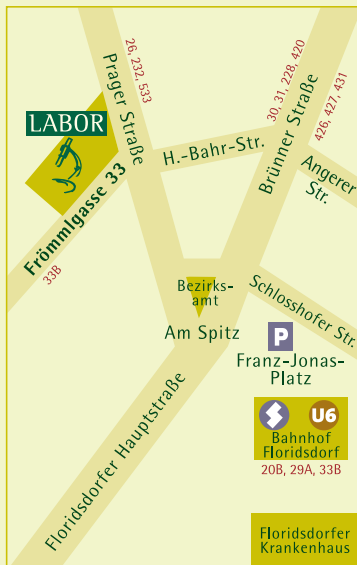


Wien 20, Dresdner Straße 32
 U6 (Dresdner Straße)
 Telefon: 260 53-20, Fax: 260 53-520
 Montag – Freitag 7.00–15.30 Uhr



**Ihr Labor für alle Laboruntersuchungen:
 Persönlich, kompetent und 5 x in Wien**

Wien 21, Frömmgasse 33
 U6 (Floridsdorf)
 Telefon: 260 53-21, Fax: 260 53-521
 Montag – Freitag 7.00–15.30 Uhr



Wien 22, Langobardenstraße 103B
 Straßenbahn 26, Autobus 84A
 Telefon: 260 53-22, Fax: 260 53-522
 Montag – Freitag 7.00–15.30 Uhr



➤ Für weiterführende
 Informationen besuchen
 Sie unsere Website:

www.labor.at

oder kontaktieren Sie uns
 per E-Mail:

mail@labor.at

Wir freuen uns auf Ihre
 Anfragen!

Wien 2, Praterstraße 22 Telefon: 260 53-02	Wien 20, Dresdner Straße 32 Telefon: 260 53-20
Wien 15, Meiselstraße 8 Telefon: 260 53-15	Wien 21, Frömmgasse 33 Telefon: 260 53-21
	Wien 22, Langobardenstraße 103B Telefon: 260 53-22

09/2009

www.labor.at

mail@labor.at

> Ihre Vorteile

- > Alle Kassen und Privat
- > Keine Anmeldung erforderlich (außer für Abstriche und Spermiogramme)
- > Befund meist am selben Tag
- > Kostenlose Laborcard
- > Internet-Befundabfrage
- > Information zu Analysen im Internet
- > Betreuung durch FachärztInnen
- > Hausbesuche
- > Vorsorgeuntersuchungen
- > ISO 9001-zertifiziert



Qualität durch Kompetenz

Die Ordinationen der erfahrenen FachärztInnen Dr. Eva Mühl, Dr. Sonja Wagner, Dr. Michael Mühl und Univ.-Prof. Dr. Wolfgang Speiser stehen Ihnen 5 x in Wien zur Verfügung. Unsere freundlichen MitarbeiterInnen helfen Ihnen beim Ausfüllen aller notwendigen Formulare und gehen gerne auf Ihre individuellen Wünsche ein. FachärztInnen beurteilen Ihre Befunde und stehen auch für Ihre Beratung zur Verfügung.

> Die Labors Mühl-Speiser

Im Mittelpunkt: Sie

Als Patient stehen Sie im Mittelpunkt all unserer Aktivitäten. Neben der Möglichkeit des persönlichen Gesprächs mit einem Laborfacharzt, erhalten Sie auf Wunsch kostenlos eine Laborcard mit persönlichen Zugangsdaten, die es Ihnen ermöglicht Ihre Befunde sicher von jedem Ort der Welt über das Internet abzurufen. Weiters bietet Ihnen die Website der Labors Mühl-Speiser unter www.labors.at – neben ausführlichen Informationen zu den Analysen – auch aktuelle Artikel zu wichtigen medizinischen Themen und Erkrankungen.

Analysenspektrum

Von Routinebluttests über Abstriche bis hin zu modernsten Genanalysen: Die Labors Mühl-Speiser bieten Ihnen ein breites Spektrum aller Laborleistungen „aus einer Hand“. Dies hat für Sie den Vorteil, dass Sie nur einen einzigen Weg haben und alle notwendigen Untersuchungen in einem Labor gemacht werden können.

Wissenswertes

Die Blutabnahme ist ab 7 Uhr möglich. Bitte kommen Sie zur Blutabnahme nüchtern (nehmen Sie kein Frühstück zu sich, sonst verlieren einige Testergebnisse ihre Aussagekraft). Für telefonische Auskünfte stehen wir Ihnen ab 8 Uhr gerne zur Verfügung. Eine Anmeldung ist für die meisten Untersuchungen aufgrund der kurzen Wartezeit nicht notwendig (Ausnahmen bilden z.B. Abstriche und Spermiogramme).
Zeiten für Marcoumar-/ Thrombotesteinstellungen:
Wien 2: Montag und Mittwoch 10–12 Uhr, Freitag 9–11 Uhr
Wien 15: Donnerstag 11–13 Uhr
Wien 20: Montag und Donnerstag 10–12 Uhr
Wien 21: Dienstag 9–11 Uhr
Wien 22: Dienstag 10–12 Uhr und Freitag 9–11 Uhr
Die meisten Befunde sind am Tag der Untersuchung fertig und können abgeholt, gefaxt oder per Post zugestellt werden. Nützen Sie auch die Vorsorgeuntersuchungen, um länger gesund zu bleiben und um Krankheiten rechtzeitig zu erkennen.

> Alle Laborleistungen

- Blut
- Harn
- Stuhl
- EKG
- Marcoumar-Einstellungen
- Hausbesuche
- Infektionsuntersuchungen
- Mikrobiologie
- Genetische Untersuchungen
- Blutgruppe
- Molekulare Diagnostik
- Nahrungsmittelallergie
- Gynäkologietests
- Mutter-Kind-Pass
- Rheuma
- Tumore
- Hormone
- Abstriche
- Thrombose
- Allergiediagnostik
- Vitamine
- Stoffwechselfdiagnostik
- Spurenelemente
- Drogennachweis

